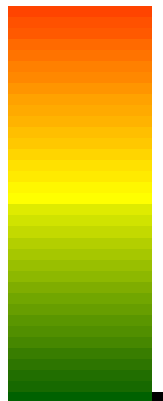


Класификация на статистически данни

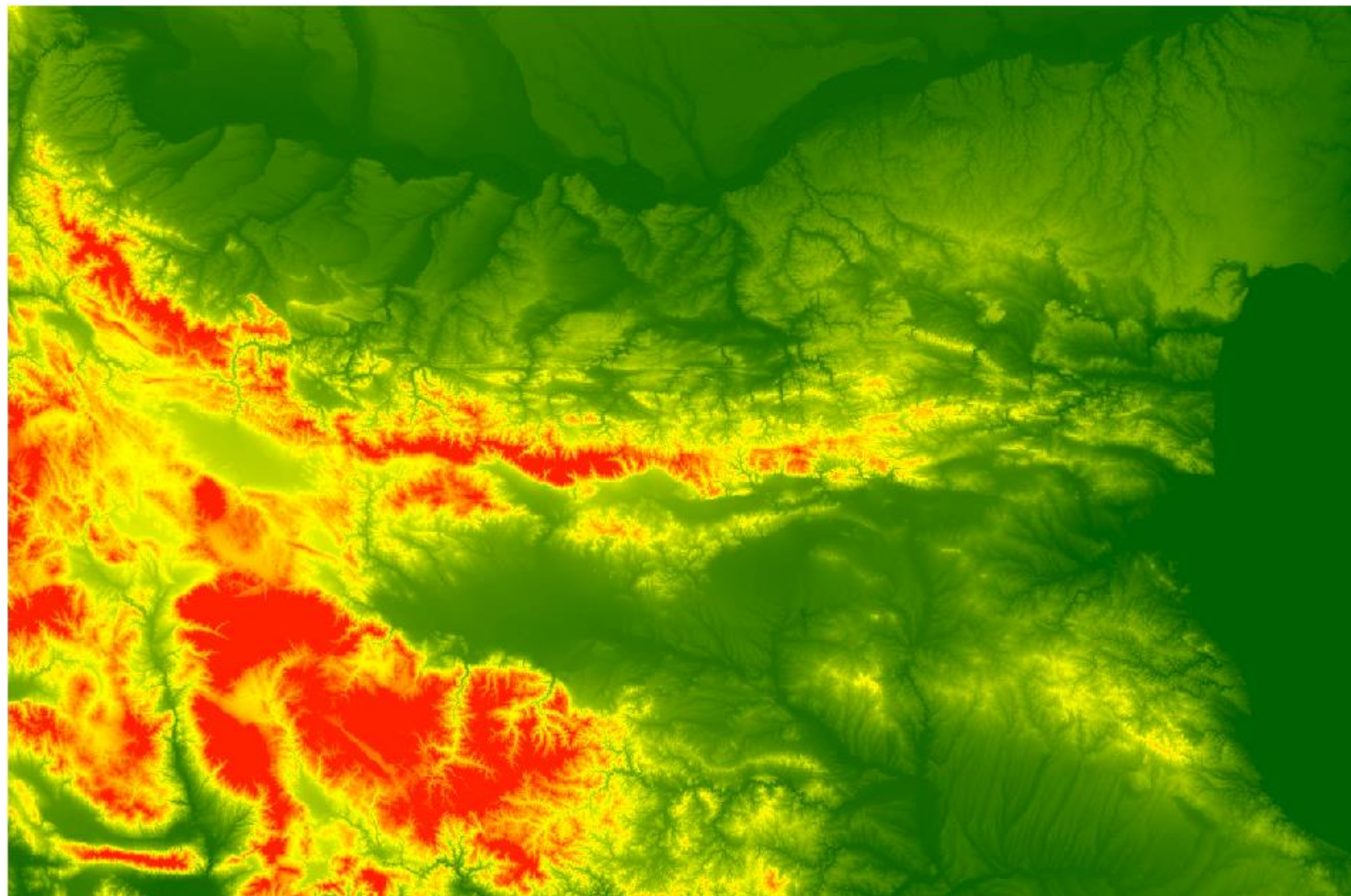


Визуализация по уникални стойности

Макс. 2925



Мин. 0





852 m

853 m

854 m

Всеки пиксел притежава
уникална стойност за височина

Какво е класификация?

- Всички стойности се преглеждат и се преценява как да бъдат разпределени класовете => процес на класификация на данни
- Систематично групиране на данни на база конкретни техни характеристики
- Класификацията води до генерализиране
- Според проучвания хората могат да възприемат максимум до 7 класа визуално
- Броят класове трябва да е съобразен с използваните символи, географското разпространение на обекта и др.

5 класа

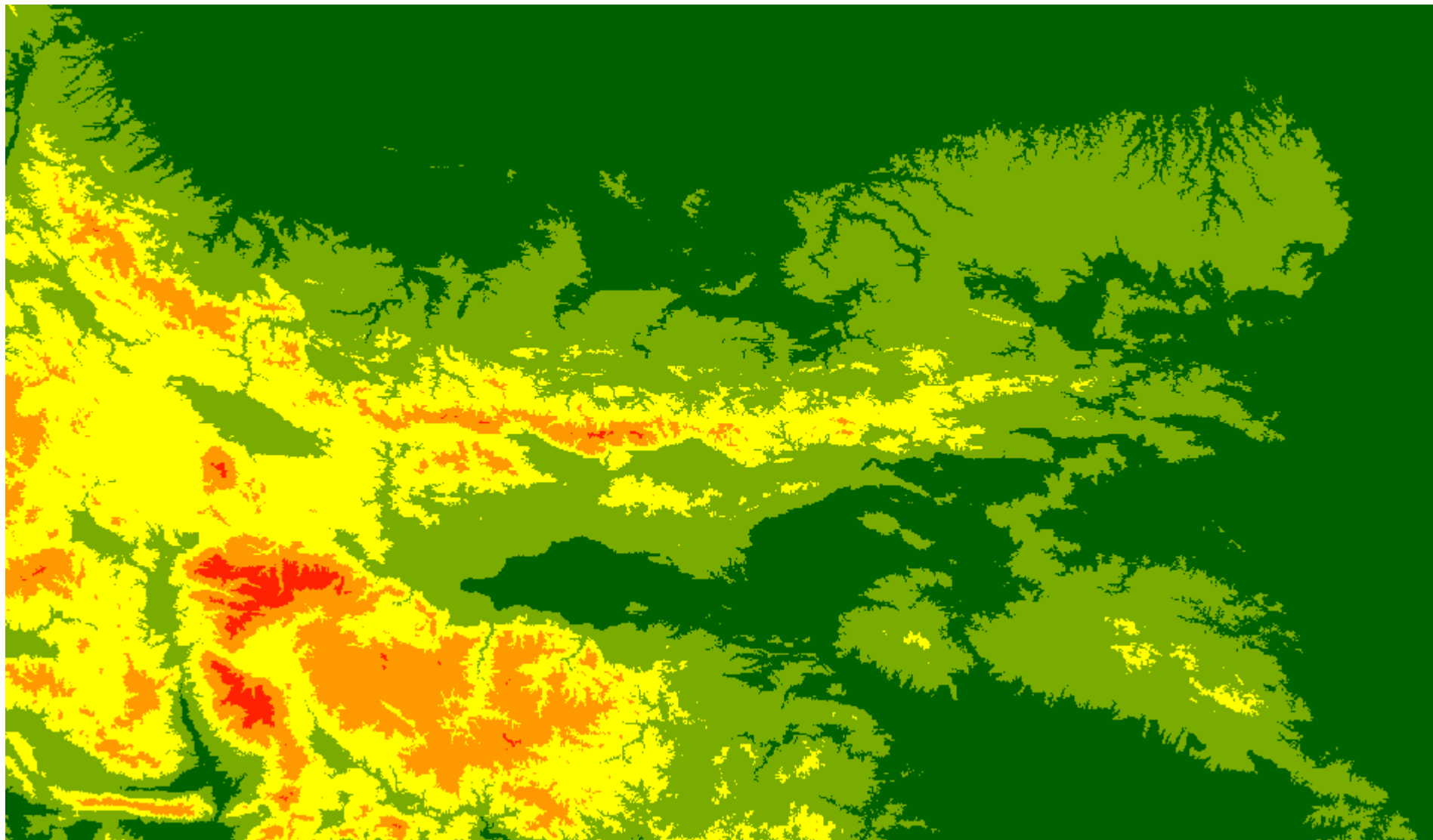
0-200

200-600

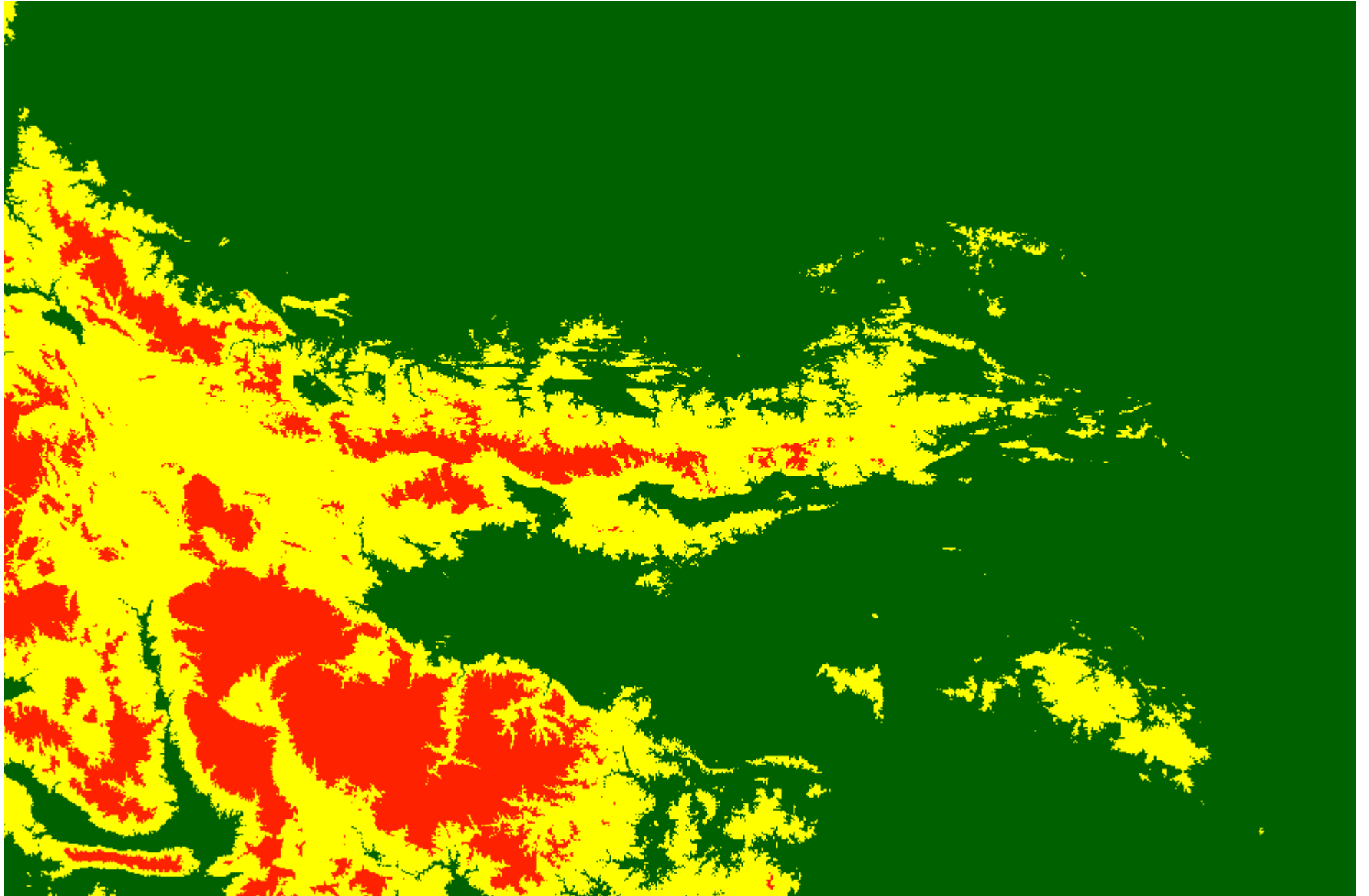
600-1200

1200-2000

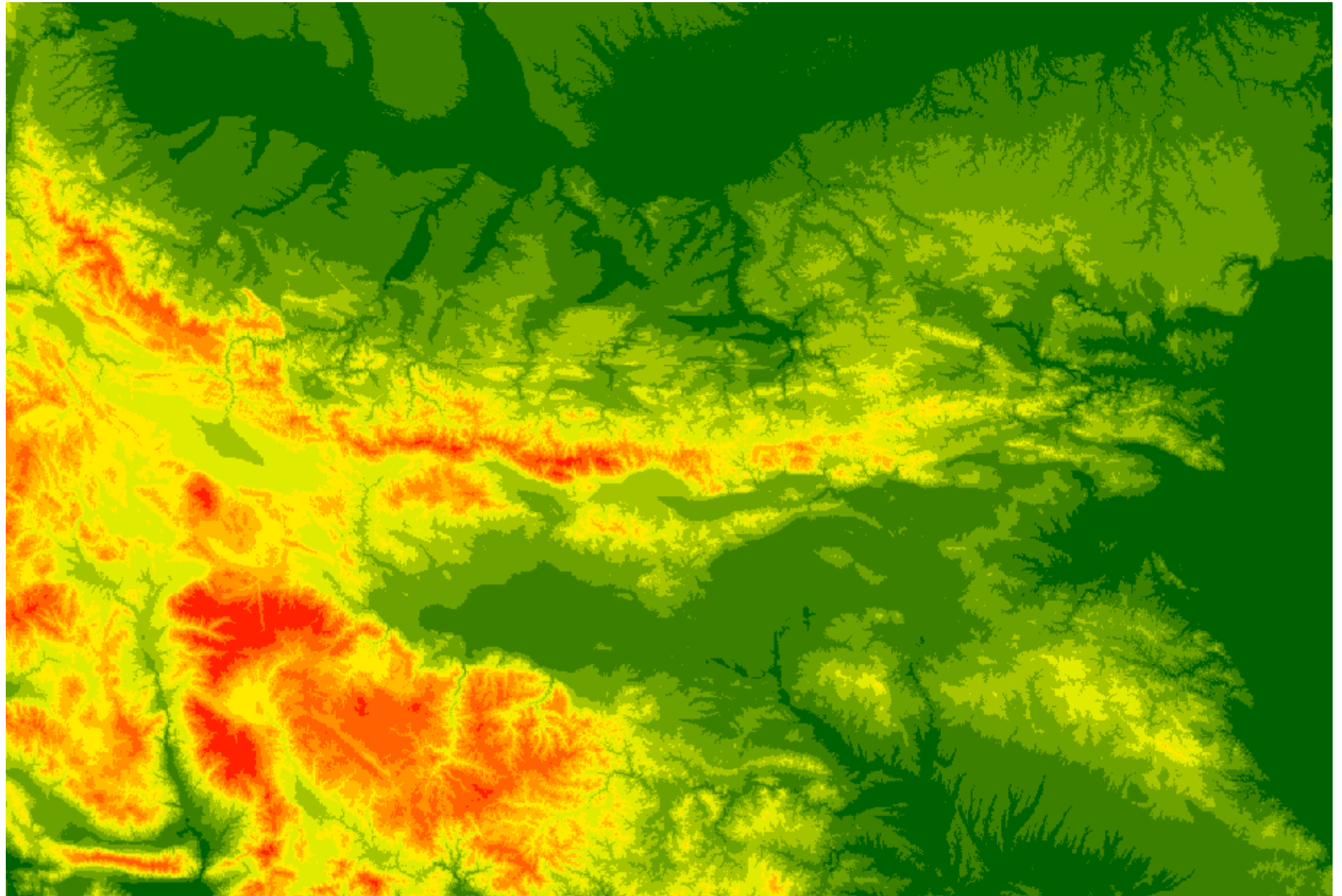
> 2000



3 произволни
класа



10 произволни
класа



Хистограма

- Диаграма, на която се показва честотата на стойностите на данните

